

# Betriebsanalytische Untersuchungen von Abwasser

Praxisschulung auf der Grundlage von Selbst- bzw. Eigenüberwachungsvorschriften

## GRUNDLAGENWISSEN UND PRAKTISCHE DURCHFÜHRUNG

Abwässer müssen auf Grund verschiedener Verordnungen (z. B.: SüwV-kom) sowie im Rahmen der Vorschriften zur Eigenüberwachung von Abwasserbehandlungsanlagen kontinuierlich untersucht und analysiert werden, um den ordnungsgemäßen Betrieb der Kläranlage sicherzustellen.

In den Betriebslaboratorien der Kläranlagen treten dabei häufiger Situationen auf, in denen ein fundiertes Fachwissen neben dem „Alltagsgeschäft“ gefragt ist.

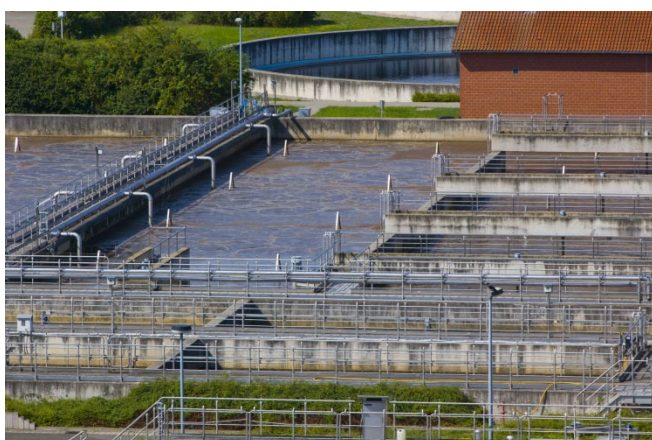
Mit der Teilnahme an dieser Veranstaltung erhalten Sie wichtige Hilfestellungen und Vorgehensweisen an die Hand, um auch außergewöhnliche Betriebssituationen zu ergründen und folgerichtige Maßnahmen einzuleiten. Als Basis dienen die Vorschriften zur Selbst- bzw. Eigenüberwachung sowie das Arbeitsblatt DWA-A 704. Darüber hinaus werden Ihnen Methoden vorgestellt, die eine genaue und umfassende Analyse einer Betriebssituation ermöglichen.

Die Veranstaltung verfügt außerdem über einen hohen Praxisanteil, der Ihnen hilft, Ihre theoretischen Kenntnisse und gemachten Erfahrungen zielgerichtet zu festigen und zu vertiefen.

## IHR DOZENT

### Jörg Eitfeld

Abteilung 6, Zentrale Umweltanalytik, Auftragsmanagement, Landesamt für Natur, Umwelt und Verbraucherschutz Nordrhein-Westfalen (LANUV NRW), Duisburg



## IHR PROGRAMM

- **Umweltüberwachung - Überblick und Bedeutung**
  - Behördliche Überwachung
  - Betriebliche Selbstüberwachung
- **Aufgaben und Ziele der Betriebsanalytik auf Kläranlagen**
- **Vorgaben für die Betriebsanalytik auf Kläranlagen**
- **Vorschriften für die Selbstüberwachung von Kläranlagen**
- **Arbeitsblatt DWA-A 704: Betriebsmethoden für die Abwasseranalytik**
- **Qualitätsmanagement & Qualitätssicherung bei der Betriebsanalytik**
- **Inhalte & Anwendung des IQK-Kartensystems**
- **Arbeitssicherheit und Hygiene im Betriebslabor**
- **Fehler und deren Vermeidung bei der praktischen Arbeit im Betriebslabor**
- **Korrekturer Umgang mit Abweichungen**
- **Durchführung von Untersuchungen an Abwasserproben**
  - Vorbehandlung der Probe (Homogenisierung, Filtration, Konservierung)
  - Verdünnung von Proben
  - Qualitätssicherungs-Maßnahmen beim Testansatz
  - Fehler und Außer-Kontrollsituationen erkennen
  - Störfaktoren bei der fotometrischen Bestimmung einzelner Parameter
  - Mehrfachbestimmung
  - Messungen von Standards
  - Plausibilitätsprüfungen durch Verdünnungs- bzw. Aufstockverfahren
- **Durchführung von Fotometerküvettenests mit Modelllösungen und Realproben**
- **Verdünnungs- und Aufstockverfahren in der Praxis**
- **Analysenergebnisse rechtssicher dokumentieren**
- **Aktuelle Themen und weitere Entwicklungen in der Betriebsanalytik**

**Termine: 10.04.2024 | 11.09.2024 im BEW-Essen**

von 9:00 bis 17:00 Uhr

**Internet**

[www.bew.de/wd016](http://www.bew.de/wd016)

## ZIELGRUPPE

Labor- und Betriebspersonal von kommunalen und industriellen Kläranlagen, u.a. Ver- und Entsorger/-innen, Fachkräfte für Abwassertechnik und Abwassermeister/-innen

## ABSCHLUSS

BEW-Teilnahmebescheinigung

## KLIMANEUTRALITÄT

Das BEW nimmt eine Vorreiterrolle im Bereich der Nachhaltigkeit und des Klimaschutzes ein. Im Rahmen dieses Engagements ist auch diese Veranstaltung klimaneutral gestellt. Weitere Informationen unter [www.bew.de/klimaneutralitaet](http://www.bew.de/klimaneutralitaet).

## ANMELDEBEDINGUNGEN UND DATENSCHUTZHINWEIS

Nach Ihrer Anmeldung erhalten Sie eine Anmeldebestätigung. Der Teilnahmepreis gilt pro Person – Veranstaltungsunterlagen, Mittagessen und Pausengetränke sind enthalten. Es gelten ausschließlich die Allgemeinen Geschäftsbedingungen der BEW GmbH, zu finden auf [www.bew.de/agb](http://www.bew.de/agb).

Die Datenspeicherung unterliegt den datenschutzrechtlichen Bestimmungen. Die persönlichen Angaben werden des Weiteren vom BEW genutzt, um Ihnen Angebote des BEW zur Weiterbildung per Post zukommen zu lassen. Unsere Kunden informieren wir außerdem in dem geltenden rechtlichen Rahmen per E-Mail über Weiterbildungsangebote des BEW, die den vorher genutzten Leistungen ähnlich sind. Ausführliche Informationen zu unseren Datenschutzrichtlinien finden Sie unter [www.bew.de/datenschutz](http://www.bew.de/datenschutz). Sie können der Verwendung Ihrer Daten für Werbezwecke jederzeit per E-Mail an [kundenbetreuung@bew.de](mailto:kundenbetreuung@bew.de) oder telefonisch unter 0201-8406-6 widersprechen.

- Ich möchte weitere Informationen zu Fortbildungsangeboten des BEW nur per E-Mail erhalten.
- Ich möchte keine weiteren Informationen zu Fortbildungsangeboten des BEW erhalten.

## ANSCHRIFT BEW ESSEN

BEW - Das Bildungszentrum für die Ver- und Entsorgungswirtschaft gGmbH  
Wimberstr. 1  
45239 Essen

> Telefax für die Anmeldung: 0201-8406-817  
> Online-Anmeldung: [www.bew.de/anmeldung](http://www.bew.de/anmeldung)

## ANSPRECHPARTNERINNEN

### Inhaltliche Fragen

Dr. Saskia Dillmann, 02065-770-332, [saskia.dillmann@bew.de](mailto:saskia.dillmann@bew.de)

### Organisation

Svenja Hasecke, 0201-8406-801, [hasecke@bew.de](mailto:hasecke@bew.de)

### Adressänderungen

Marianne Busse, 0201-8406-873, [busse@bew.de](mailto:busse@bew.de)

## ANMELDUNG ZUR VERANSTALTUNG

### Betriebsanalytische Untersuchungen von Abwasser

#### TERMINE

- 10.04.2024 BEW Essen Kurs: WD016E2404
- 11.09.2023 BEW-Essen Kurs: WD016E2409

#### PREISE IN €

- Regulär\* 365,-
- Verbandsmitglieder\* (Bitte einkreisen) 330,-

AAV, BDE, BDG, BVB, BWK, DGAW, DVGW, DWA, EdDE, InwesD, ITAD, ITVA, VDRK, vero, VKS im VKU, WFZruhr  
→ Mitgliedsnummer: \_\_\_\_\_

\*zzgl. gesetzl. MwSt. auf MwSt.-pflichtige Leistungen

#### DATEN DER/DES TEILNEHMENDEN

Anrede, Titel\*\*

Nachname, Vorname\*\*

Geburtsdatum\*\*

(Gemäß den Vorgaben des UStG und für Zertifikate)

Funktion/Position

Abteilung

Firma\*\*

Anschrift\*\*

Teilnehmer E-Mail\*\*

Telefon\*\*

#### OPTIONAL: ABWEICHENDE RECHNUNGSANSCHRIFT

Firma, Ansprechpartner

Anschrift

Rechnung E-Mail

\*\* Pflichtfeld

#### ÜBERNACHTUNGSANFRAGE BEW-HOTEL

- Anreise am Vortag,  nach 19:00 Uhr
- \_\_\_ x Übernachtung EZ inkl. Frühstück\* 88,00
- \_\_\_ x Abendessen\* 15,00

\*zzgl. gesetzl. MwSt. auf MwSt.-pflichtige Leistungen

Ort, Datum

Unterschrift