



# Preisliste BEW-Bildungszentrum Essen

für Veranstaltungsräume, Gastronomie und Hotelzimmer in 2019

## Veranstaltungsräume

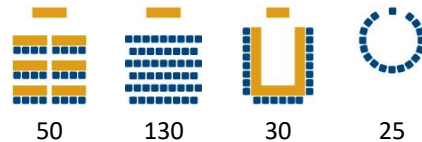
**Legende**

Parlamentarisch	Sitzreihen	U-Form	Stuhlkreis	Blockform

### Forum Heidhausen (218 m<sup>2</sup>)

Preis: 570,- €

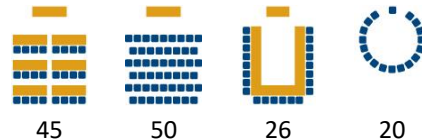
Bestuhlungsmöglichkeiten:



### Margarethenhöhe (Raum 1, 136 m<sup>2</sup>)

Preis: 250,- €

Bestuhlungsmöglichkeiten:



### Steele (Chemielabor 1, 124 m<sup>2</sup>)

Preis: 570,- €

Bestuhlungsmöglichkeiten:

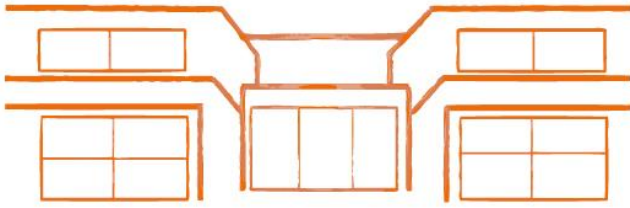


### Überruhr (Chemielabor 2, 124 m<sup>2</sup>)

Preis: 415,- €

Bestuhlungsmöglichkeiten:





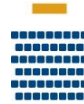
## Heisingen (Raum 4, 52 m<sup>2</sup>)

Preis: 175,- €

Bestuhlungsmöglichkeiten:



20



22



14



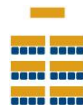
12



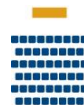
## Kupferdreh (Raum 5, 52 m<sup>2</sup>)

Preis: 175,- €

Bestuhlungsmöglichkeiten:



22



25



16



16



## Schuir (Raum 6, 23 m<sup>2</sup>)

Preis: 110,- €

Bestuhlungsmöglichkeiten:



12



## Rellinghausen (Raum 7, 23 m<sup>2</sup>)

Preis: 110,- €

Bestuhlungsmöglichkeiten:



12



## Kettwig (Raum 11, 95 m<sup>2</sup>)

Preis: 210,- €

Bestuhlungsmöglichkeiten:



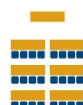
19



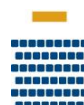
## Burgaltendorf (Raum 13, 45 m<sup>2</sup>)

Preis: 155,- €

Bestuhlungsmöglichkeiten:



18



20

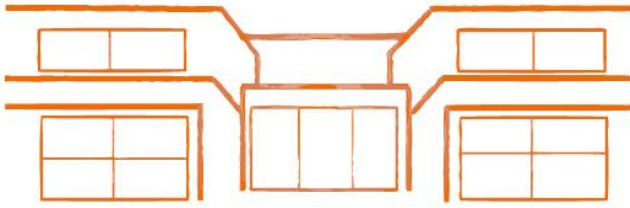


15



15

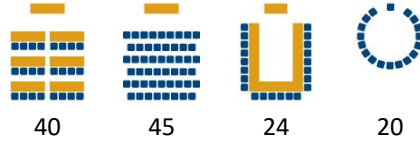




## Werden (Raum 15, 111 m<sup>2</sup>)

Preis: 250,- €

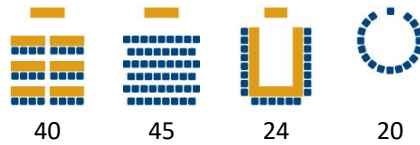
Bestuhlungsmöglichkeiten:



## Fischlaken (Raum 16, 111 m<sup>2</sup>)

Preis: 250,- €

Bestuhlungsmöglichkeiten:



## Byfang (Raum 17, 29 m<sup>2</sup>)

Preis: 110,- €

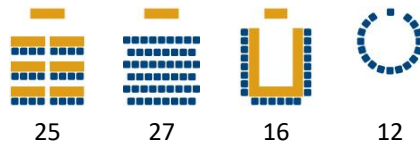
Bestuhlungsmöglichkeiten:



## Rüttenscheid (Raum 18, 63 m<sup>2</sup>)

Preis: 210,- €

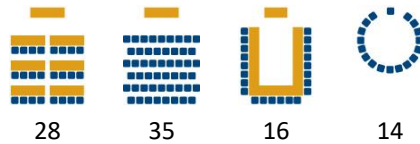
Bestuhlungsmöglichkeiten:



## Haarzopf (Raum 19, 67 m<sup>2</sup>)

Preis: 210,- €

Bestuhlungsmöglichkeiten:



## Altenessen (Werkstatt, 203 m<sup>2</sup>)

Preis: 390,- €





Die Preise gelten nur für Veranstaltungen des BEW und für Landes-/Bundeseinrichtungen sowie gemeinnützig anerkannte Organisationen aus Deutschland. Für unsere Kunden aus der Privatwirtschaft gelten die zurzeit gültigen Steuersätze.

Die Räume sind standardmäßig mit mindestens einer weißen, magnetischen Wandtafel, einer Leinwand sowie einem Flip-Chart ausgestattet. Außerdem besitzen die meisten Räume einen fest installierten Beamer.

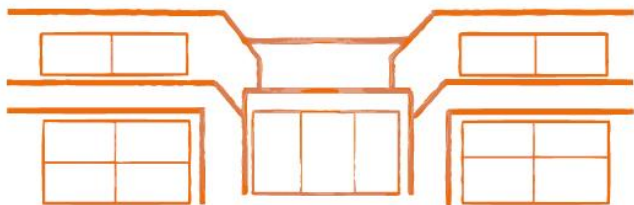
Die Nutzung des **PC-Schulungsraums** ist nach vorheriger Einführung und bei der Verwendung lizenzierter Software möglich.

### Zusätzliche Medienangebote

Zusätzlich zur Standard-Medienausstattung stellen wir Ihnen auf Anfrage gerne weitere Medien (zum Großteil auch kostenfrei) zur Verfügung.

Optionales Medienangebot	Preis pro Tag (zzgl. MwSt.)
Beamer	kostenlos
Laptop / PC	kostenlos
Visualizer	kostenlos
Pinnwand	kostenlos
zusätzliches Flip-Chart	kostenlos
Kameraanlage	30,00 €
Moderatorenkoffer	11,00 €
Digitale Kamera	26,00 €
sw-Kopie	0,08 € pro Kopie
zusätzlicher technischer Aufwand	35,00 € pro Stunde
zusätzlicher Administrator Aufwand	60,00 € pro Stunde





## Gastronomie

Unsere eigene Gastronomie sorgt für das leibliche Wohl. Nutzen Sie unser Restaurant und das ganztägige kulinarische Angebot.

Angebot (Preis pro Person)	BEW Essen	
	(inkl. 7% MwSt.)	(inkl. 19% MwSt.)
<b>Frühstücksbuffet</b>	<b>10,00 €</b>	<b>11,15 €</b>
<b>Mittagsbuffet</b>	<b>13,00 €</b>	<b>14,50 €</b>
<b>Abendbuffet</b>	<b>11,00 €</b>	<b>12,25 €</b>
<b>Getränkepauschale</b> (während der Veranstaltung Kaffee, Tee, Kaltgetränke und Gebäck)	<b>11,00 €</b>	<b>12,25 €</b>

7% Mehrwertsteuer gilt nur für Veranstaltungen des BEW und für Landes-/Bundeseinrichtungen sowie gemeinnützig anerkannte Organisationen aus Deutschland. Für unsere Kunden aus der Privatwirtschaft gilt der zurzeit gültige Steuersatz von 19%.

## Tagungshotel

Wir bieten Ihnen 16 Einzelzimmer; zwei behindertengerecht eingerichtete Einzelzimmer sowie 54 Zweibett-Zimmer, wobei diese auch als Einzelzimmer gebucht werden können (alle Zimmer mit DU/WC und TV). Wir bieten Ihnen auch eine attraktive Wochenpauschale an. Sprechen Sie uns einfach bezüglich der aktuellen Konditionen an!

Angebot (Preis pro Person)	BEW Essen	
	(inkl. 7% MwSt.)	(inkl. 7% MwSt. Übernacht. und 19% MwSt. Frühstück)
<b>Einzelzimmer inklusive Frühstück</b>	<b>71,50 €</b>	<b>72,65 €</b>
<b>Doppelzimmer inklusive Frühstück</b>	<b>46,00 €</b>	<b>47,15 €</b>

7% Mehrwertsteuer gilt nur für Veranstaltungen des BEW und für Landes-/Bundeseinrichtungen sowie gemeinnützig anerkannte Organisationen aus Deutschland. Für unsere Kunden aus der Privatwirtschaft gilt der zurzeit gültige Steuersatz von 7% (Übernachtung) bzw. 19% (Frühstück).

## Kontakt

Für weitere Fragen stehen wir Ihnen selbstverständlich gerne zur Verfügung. Wir freuen uns auf Sie!

**Anna Kleinschmidt**  
Koordinatorin Tagungsraumvermietung  
Fon: 02065-770-153  
Fax: 02065-770-107  
E-Mail: [kleinschmidt@bew.de](mailto:kleinschmidt@bew.de)

**Anja Rothardt-Wienholt**  
Koordinatorin Tagungsraumvermietung  
Fon: 02065-770-331  
Fax: 02065-770-107  
E-Mail: [rothardt-wienholt@bew.de](mailto:rothardt-wienholt@bew.de)