

Vertiefungs-Workshop

Kommunales Energiemanagement

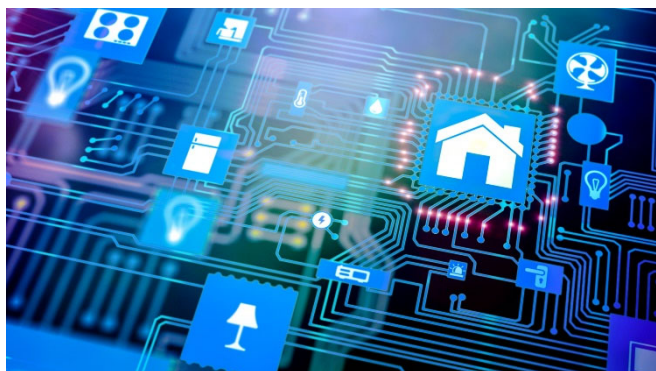
Klimawandel und steigende Energiekosten zwingen die Kommunen zunehmend, ihren Energiebedarf und die Energiebeschaffung zu überdenken.

So gilt es, die Energieeffizienz konsequent im Blick zu behalten: Die Kosten senken, den Energieverbrauch reduzieren, Energie rationeller nutzen und regenerative Energien einsetzen, um den ständig steigenden Energiepreisen entgegenzuwirken und das Klima zu schonen.

In unserem praxisorientierten Workshop geben wir Ihnen die notwendigen Werkzeuge zur direkten Umsetzung eines erfolgreichen Energiemanagements an die Hand.

IHR NUTZEN

- Sie erlangen erweiterte und vertiefende Kenntnisse in Organisation und Praxis eines kommunalen Energiemanagements.
- Sie arbeiten nach kurzer theoretischer Erläuterung und Einweisung überwiegend selbstständig am PC.
- Sie profitieren vom Erfahrungsaustausch mit den anderen Teilnehmern/Teilnehmerinnen und den Referenten.



VORAUSSETZUNGEN

- Erfolgreiche Teilnahme am BEW-Seminar „Kommunales Energiemanagement“ bzw.
- Erfahrungen und Kenntnisse in den Themen
 - Aufbau und Integration eines kommunalen Energiemanagements
 - Energiecontrolling
 - Betriebsoptimierung



Besonders geeignet als Inhouse-Veranstaltung – Sprechen Sie uns an!

IHR PROGRAMM

- **Grundlagen für einen Energiebericht**
 - Theoretische Erläuterung
 - Witterungskorrektur für eine Liegenschaft
 - Kennwerte erstellen
 - CO₂-Emissionen ermitteln
 - Strom-Wärme-Kosten Diagramm (Excel) ausfüllen
- **Energieanalyse aus Verbrauchswerten (E-A-V)**
 - Theoretische Erläuterung
 - Eigenständige Erstellung für ein Beispielgebäude
 - Vorstellung der Ergebnisse / Interpretation
- **Berechnung raumweise Heizlast/hydraulischer Abgleich**
 - Theoretische Erläuterung
 - Eigenständige Erstellung für ein Beispielgebäude bzw. Beispielraum/-räume
 - Vorstellung der Ergebnisse / Interpretation / Optimierung
- **Einstellen der Berechnungsergebnisse (hydr. Abgleich)**
 - Einstellung Heizkurve
 - Einstellung Pumpe
 - Einstellung Ventile
- **Betriebsoptimierung mittels Datenloggern**
 - Theoretische Erläuterung
 - Datenlogger anschließen/auslegen
 - Datenlogger auslesen
 - Vorstellung der Ergebnisse / Interpretation / Optimierung

**Zu Beginn des Workshops erfolgt gemeinsam mit den Teilnehmenden eine Themen-Priorisierung. Dadurch kann es zu leichten Änderungen im Programminhalt kommen.*

IHRE REFERENTEN

Tobias Timm
Geschäftsführer, Target GmbH, Hameln

Jan Norrmann
Energiemanagement, Target GmbH, Hameln

Termine: 26.04.2022/ 29.11.2022

jeweils von 9:00 bis 16:30 Uhr

Internet
www.bew.de/ea083

ZIELGRUPPE

Klimaschutzmanager/-innen, Energie- und Umweltbeauftragte, Entscheider/-innen in Kommunen und kommunalen Unternehmen, Fachkräfte aus Haustechnik, Gebäudemanagement, Handwerk

ABSCHLUSS

BEW-Teilnahmebescheinigung

KLIMANEUTRALITÄT

Das BEW nimmt eine Vorreiterrolle im Bereich der Nachhaltigkeit und des Klimaschutzes ein. Im Rahmen dieses Engagements ist auch diese Veranstaltung klimaneutral gestaltet. Weitere Informationen unter www.bew.de/klimaneutralitaet.

ANMELDEBEDINGUNGEN UND DATENSCHUTZHINWEIS

Nach Ihrer Anmeldung erhalten Sie eine Anmeldebestätigung. Der Teilnahmepreis gilt pro Person – Veranstaltungsunterlagen, Mittagessen und Pausengetränke sind enthalten. Es gelten ausschließlich die Allgemeinen Geschäftsbedingungen der BEW GmbH, zu finden auf www.bew.de/agb.

Die Datenspeicherung unterliegt den datenschutzrechtlichen Bestimmungen. Die persönlichen Angaben werden des Weiteren vom BEW genutzt, um Ihnen Angebote des BEW zur Weiterbildung per Post zukommen zu lassen. Unsere Kunden informieren wir außerdem in dem geltenden rechtlichen Rahmen per E-Mail über Weiterbildungsangebote des BEW, die den vorher genutzten Leistungen ähnlich sind. Ausführliche Informationen zu unseren Datenschutzrichtlinien finden Sie unter www.bew.de/datenschutz. Sie können der Verwendung Ihrer Daten für Werbezwecke jederzeit per E-Mail an kundenbetreuung@bew.de oder telefonisch unter 0201-8406-6 widersprechen.

- Ich möchte weitere Informationen zu Fortbildungsangeboten des BEW nur per E-Mail erhalten.
- Ich möchte keine weiteren Informationen zu Fortbildungsangeboten des BEW erhalten.

ANSCHRIFT BEW ESSEN

BEW - Das Bildungszentrum für die Ver- und Entsorgungswirtschaft gGmbH
Wimberstr. 1
45239 Essen

> Telefax für die Anmeldung: 0201-8406-817
> Online-Anmeldung: www.bew.de/anmeldung

ANSPRECHPARTNER

Inhaltliche Fragen und Organisation

Angela Trappen, 0201-8406-804, trappen@bew.de

Adressänderungen

Marianne Busse, 0201-8406-873, busse@bew.de

ANMELDUNG ZUR VERANSTALTUNG

Vertiefungs-Workshop: Kommunales Energiemanagement

TERMINE

- 26.04.2022 BEW-Essen Kurs: EA083E2204i
- 29.11.2022 BEW-Essen Kurs: EA083E2211i

PREISE IN €

- Regulär* 520,-
- Kommunen* 450,-
- Verbandsmitglieder (Bitte einkreisen)* 450,-

AAV, ANS, BDE, BDG, BVB, BWK, DVGW, DWA, EdDE, InwesD, ITAD, ITVA, VDRK, vero, VKS im VKU, WFZruhr
→ Mitgliedsnummer: _____

- Kombipreis* regulär 825,-**
- Kombipreis* ermäßigt** 795,-**

(Die Kombipreise gelten bei gemeinsamer Buchung mit dem dem Seminar „Kommunales Energiemanagement“ am 25.04.2022 oder 28.11.2022 Kurs: EA075. Der ermäßigte Kombipreis gilt für Kommunen, Bezirksregierung und Verbandsmitglieder)

*Die Angebotspreise verstehen sich zzgl. der zum Zeitpunkt der Leistung gültigen Umsatzsteuer.

DATEN DER/DES TEILNEHMENDEN

Anrede, Titel**

Nachname, Vorname**

Geburtsdatum (für Bescheinigungen)**

Funktion/Position

Abteilung

Firma**

Anschrift**

Teilnehmer E-Mail**

Telefon**

OPTIONAL: KOPIE KORRESPONDENZ (Z.B. AN PERS.-ABTEILUNG)

Anrede, Titel

Nachname, Vorname

Ansprechpartner E-Mail

OPTIONAL: ABWEICHENDE RECHNUNGSANSCHRIFT

Firma, Ansprechpartner

Anschrift

Rechnung E-Mail

** Pflichtfeld

ÜBERNACHTUNGSANFRAGE BEW-HOTEL

- Anreise am Vortag, nach 19:00 Uhr
- ____ x Übernachtung EZ inkl. Frühstück* 80,00
- ____ x Abendessen* 13,00

*Die Angebotspreise verstehen sich zzgl. der zum Zeitpunkt der Leistung gültigen Umsatzsteuer.

Ort, Datum

Unterschrift