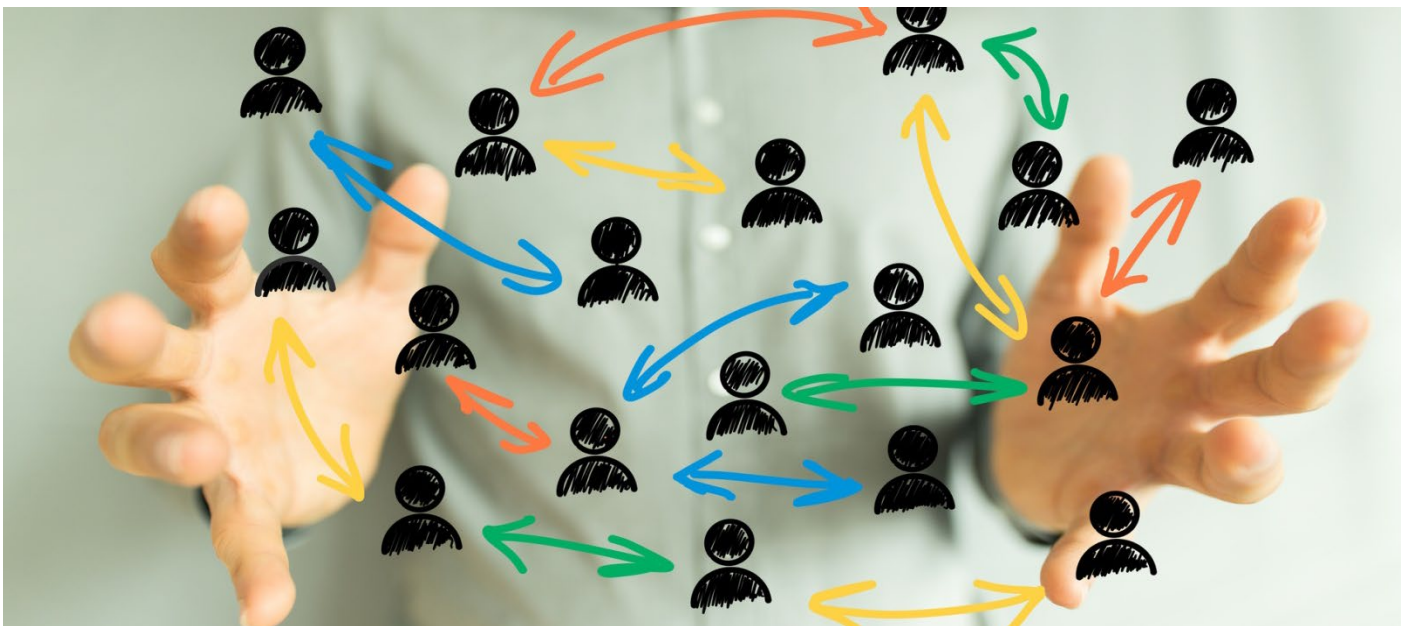


Führen als Meister/-in

Motivation von Mitarbeiter/-innen — Verbesserung der Kommunikation — konstruktiv Feedback geben — Konflikte lösen — Souveränität gewinnen — den eigenen Führungsstil nachhaltig optimieren



IN DIESEM SEMINAR FINDEN SIE ANTWORTEN AUF DIE FOLGENDEN FRAGEN:

- Welche Aufgaben hat eine Führungskraft wirklich?
- Was ist eine gute Führungskraft?
- Welche Arten zu führen gibt es und welche passt zu mir?
- Wie ist mein bisheriger Führungsstil? Wie kann ich mich verbessern?
- Wie unterscheiden sich meine Mitarbeiter?
- Wie gehe ich mit den unterschiedlichen Charakteren am besten um?
- Wie kann ich Mitarbeitergespräche gezielter und konstruktiver führen?

Führungskräfte auf Bau- und Betriebshöfen, Entsorgungsanlagen, Recycling- und Wertstoffhöfen, Kläranlagen, Wasserwerken etc., zum Beispiel: Abwassermeister/-innen, Bauhandwerkliche Meister/-innen, Meister/-innen im Garten- und Landschaftsbau, RKI-Meister/-innen, Schachtbaumeister/-innen, Städtereinigungs-meister/-innen und Wassermeister/-innen.

Meisterhaft Führen

GUTE MITARBEITERFÜHRUNG

Bei technischen und fachlichen Fragestellungen in Ihrem Betrieb macht Ihnen so schnell niemand was vor. Aber als Meister/-in kommen auch Aufgaben auf Sie zu, die weit über das fachliche Know-how hinausgehen und Ihre ganze Persönlichkeit fordern. Zu diesen Aufgaben gehört das richtige Führen von Mitarbeitern. Als Führungskraft sind Sie für das Arbeitsklima und die Motivation Ihrer Mitarbeiter verantwortlich.

Im Seminar „Führen als Meister/-in“ lernen Sie, aus welchen Bereichen diese herausfordernde Arbeit besteht und wie Sie die Aufgabe erfolgreich wahrnehmen. Lernen Sie die Grundlagen der Führungsarbeit kennen und finden Sie Ihren eigenen Stil.

Sie lernen unter anderem mit Hilfe des Herrmann Brain Dominance Instrument¹ (HBDI), das auf Erkenntnissen der Gehirnforschung basiert, Ihre und die bevorzugten Denkmuster Ihrer Mitarbeiter kennen. Dadurch wird es Ihnen leichter fallen selbstsicher aufzutreten, Ihre Mitarbeiter zu motivieren, konstruktiv Kritik zu üben und dabei das Konfliktpotenzial zu minimieren. Auf dieser Grundlage können Sie für sich Handlungsempfehlungen ableiten und so Ihren Führungsstil und das Arbeitsklima in Ihrem Betrieb nachhaltig verbessern.

Individuell werden Sie in diesem Seminar die Möglichkeit haben, sich mit Ihren persönlichen Herausforderungen auseinanderzusetzen und entsprechend Schwerpunkte zu bilden. An Fallbeispielen und in Rollenspielen werden Sie lernen, sinnvoll Kritik zu äußern und dabei sicher zu argumentieren und aufzutreten.

PROGRAMM

- **Anforderungen an eine gute Führungskraft**
 - Warum sollte sich ein Mitarbeiter von Ihnen führen lassen?
 - Was zeichnet Sie aus?
 - Welche Erwartungen stellen Sie an einen Mitarbeiter?
 - Welche sind die größten Herausforderungen der Führungsarbeit?
- **Die HBDI-Potenzialanalyse – Vielfalt der Führungstypen**
 - Präsentation der HBDI-Einzelprofile¹
 - Ableiten von Handlungsempfehlungen
 - Weg zur effizienten Führung
- **Führungs- und Persönlichkeitshandeln**
 - Stärken-Schwächen-Analyse
 - HBDI-Mitarbeiter-Typen erkennen
 - Angepasster Führungsstil für unterschiedliche Typen
- **Richtig motivieren und kritisieren**
 - Wie gehen die Mitarbeiter-Typen mit kritischem Feedback um?
 - Wie gehen die Mitarbeiter-Typen mit Leistung um?
- **Mitarbeitergespräche zielgerichtet führen**
 - Das effektive Kritikgespräch
 - Argumentationsmodell LOGIK
 - Sicheres Auftreten
 - Rollenspiel

DOZENT

Geleitet wird das Seminar von **FRANK FESTERLING**, dem Geschäftsführer von FORMAT-Training, einer Institution der Organisations- und Personalentwicklung. FORMAT-Training verfolgt einen ganzheitlichen Ansatz des Selbstmanagements und verhilft Ihnen zu betrieblichem Erfolg, bei dem Sie selbst Mensch bleiben.

¹ Das HBDI-Einzelprofil

Um dieses Seminar für sich abzurunden, können Sie sich zusätzlich zur Anfertigung eines HBDI-Einzelprofils anmelden. Die ausgewerteten Profile bieten den optimalen Einstieg in den Seminartag und erhöhen zusätzlich den persönlichen Nutzen des Seminars für Sie.

Informationen zu dem HBDI-Einzelprofil entnehmen Sie bitte der folgenden Seite.

DAS HBDI-EINZELPROFIL

JEDER DENKT ANDERS. WIE DENKEN SIE? WAS SIND DENKSTILPRÄFERENZEN?

Denkstilpräferenzen haben auf alles Einfluss, was wir tun. So z.B. auf unsere Kommunikation, auf die Entscheidungsfindung, auf Problemlösungen und unseren Führungsstil. Das Verständnis der Denkstilpräferenzen eröffnet neue Perspektiven bezüglich der eigenen Wahrnehmung, aber auch dafür, wie wir die Menschen wahrnehmen mit denen wir täglich zu tun haben.

WAS IST DAS HBDI?

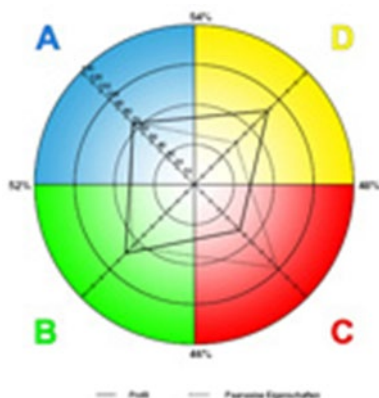
Das HBDI (Herrmann Brain Dominance Instrument) ist ein Analyseinstrument für Denkstilpräferenzen. Es dient der Identifizierung des bevorzugten Ansatzes einer Person, beispielsweise hinsichtlich intuitiven, analytischen, strukturellen oder strategischen Denkens. Dabei führt es bei den Einzelpersonen zu einem deutlich gesteigerten Selbstverständnis.

Das HBDI ist das Ergebnis von 20 Jahren Forschung und Innovation. Es wurden bis heute weltweit mehr als zwei Millionen HBDI-Analysen erstellt. Dabei ist es auch in der Wirtschaft ein weit verbreitetes Instrument, das in vielen Unternehmen eingesetzt wird.

WIE FUNKTIONIERT DAS HBDI?

Das psychologische Instrument identifiziert und misst die Ausprägung der Denkstilpräferenzen von vier verschiedenen Denkmustern.

Dies geschieht mithilfe von 120 Fragen, die die Ausprägung der Denkstilpräferenzen messen. Daraus entsteht Ihr persönliches Profil, das aus vier verschiedenen Quadranten besteht, deren Ausprägungsgrad Ihr HBDI-Profil zeigt.



Muster HBDI-Einzelprofil

Die Ergebnisse sind wertfrei. Da es sich um eine Selbstanalyse handelt, entsteht für die meisten Menschen ein authentisches Abbild der eigenen Persönlichkeit.

Die HBDI-Analyse beinhaltet ein zweiseitiges farbiges Einzelprofil, das durch vier Broschüren kommentiert wird, die das Profil und die dazugehörigen Ergebnisse im Detail erläutern, sowie einem Interpretationsgespräch über seine Auswirkungen auf das Berufs- und Privatleben.

VORTEILE DURCH DEN EINSATZ DES EINZELPROFILS

- Führt zu **gesteigerter Effektivität** und fördert damit das Selbstbewusstsein
- Fördert Ihr Verständnis zu Ihren Verhaltens- und Denkmustern auch in **Stresssituationen**
- Die Denkstilansätze Anderer zu kennen hat großen Einfluss auf die **Produktivität** eines Teams
- Verluste und Unzufriedenheit im Arbeitsumfeld werden durch **verbessertes Zeitmanagement** und **Arbeitsorganisation** reduziert
- Durch Analysieren des Informationsaustausches **vermeiden Sie Probleme** in der Kommunikation
- Versuchen Sie ein möglichst vielseitiges Team aus Risikofreudigen, Analytikern, Planern und umsetzungsstarken Personen zusammenzustellen um **das volle Potenzial Ihres Teams** und Ihres Unternehmens zu realisieren

INFORMATIONEN ZUR ORGANISATION

Im Rahmen der Veranstaltung „Führen als Meister/-in“ bieten wir Ihnen die Möglichkeit, im Vorfeld ein persönliches HBDI-Einzelprofil von sich erstellen zu lassen. Die Teilnehmer, die sich für das Einzelprofil entscheiden, bekommen im Vorfeld (spätestens 3 Wochen vor der Veranstaltung) die Informationen zur Profilerstellung zugesandt. Im Rahmen der Veranstaltung werden die Profile von Herrn Festerling ausgeteilt, vorgestellt und analysiert.

ZIELGRUPPE

Führungskräfte auf Bau- und Betriebshöfen, Entsorgungsanlagen, Recycling- und Wertstoffhöfen, Kläranlagen, Wasserwerken etc., zum Beispiel: Abwassermeister/-innen, Bauhandwerkliche Meister/-innen, Meister/-innen im Garten- und Landschaftsbau, RKI-Meister/-innen, Schachtbaumeister/-innen, Städtereinigungsmeister/-innen und Wassermeister/-innen.

ABSCHLUSS

BEW-Teilnahmebescheinigung

KLIMANEUTRALITÄT

Das BEW nimmt eine Vorreiterrolle im Bereich der Nachhaltigkeit und des Klimaschutzes ein. Im Rahmen dieses Engagements ist auch diese Veranstaltung klimaneutral gestellt. Weitere Informationen unter www.bew.de/klimaneutralitaet.

ANMELDEBEDINGUNGEN UND DATENSCHUTZHINWEIS

Nach Ihrer Anmeldung erhalten Sie eine Anmeldebestätigung. Der Teilnahmepreis gilt pro Person – Veranstaltungsunterlagen, Mittagessen und Pausengetränke sind enthalten. Es gelten ausschließlich die Allgemeinen Geschäftsbedingungen der BEW GmbH, zu finden auf www.bew.de/agb.

Die Datenspeicherung unterliegt den datenschutzrechtlichen Bestimmungen. Die persönlichen Angaben werden des Weiteren vom BEW genutzt, um Ihnen Angebote des BEW zur Weiterbildung per Post zukommen zu lassen. Unsere Kunden informieren wir außerdem in dem geltenden rechtlichen Rahmen per E-Mail über Weiterbildungsangebote des BEW, die den vorher genutzten Leistungen ähnlich sind. Ausführliche Informationen zu unseren Datenschutzrichtlinien finden Sie unter www.bew.de/datenschutz. Sie können der Verwendung Ihrer Daten für Werbezwecke jederzeit per E-Mail an kundenbetreuung@bew.de oder telefonisch unter 0201-8406-6 widersprechen.

- Ich möchte weitere Informationen zu Fortbildungsangeboten des BEW nur per E-Mail erhalten.
- Ich möchte keine weiteren Informationen zu Fortbildungsangeboten des BEW erhalten.

ANSCHRIFT BEW DUISBURG

BEW - Das Bildungszentrum für die Ver- und Entsorgungswirtschaft gGmbH
Dr.-Detlev-Karsten-Rohwedder-Str. 70
47228 Duisburg

> Telefax für die Anmeldung: 02065-770-117
> Online-Anmeldung: www.bew.de/anmeldung

ANSPRECHPARTNERINNEN

Inhaltliche Fragen

Dr. Saskia Dillmann, 02065-770-332, dillmann@bew.de

Organisation

Svenja Hasecke, 0201-8406-801, hasecke@bew.de

Adressänderungen

Marianne Busse, 0201-8406-873, busse@bew.de

ANMELDUNG ZUR VERANSTALTUNG

Führen als Meister/-in

TERMIN

14.11.2023 BEW-Duisburg Kurs: WB021D2411

PREISE IN €

Regulär* 475,-
 Verbandsmitglieder* (Bitte einkreisen) 430,-

AAV, BDE, BDG, BVB, BWK, DGAU, DVGW, DWA, EdDE, InwesD, ITAD, ITVA, VDRK, vero, VKS im VKU, WFZruhr
→ Mitgliedsnummer: _____

OPTIONAL: HBDI-EINZELPROFIL

(INKL. PERSÖNLICHEM INTERPRETATIONSGESPRÄCH – CA. 1,5 STUNDEN)

Ich möchte ein HBDI-Einzelprofil erstellen lassen* 650,-

* zzgl. gesetzl. MwSt. auf MwSt.-pflichtige Leistungen

DATEN DER/DES TEILNEHMENDEN

Anrede, Titel**

Nachname, Vorname**

Geburtsdatum**

(Gemäß den Vorgaben des UStG und für Zertifikate)

Funktion/Position

Abteilung

Firma**

Anschrift**

Teilnehmer E-Mail**

Telefon**

OPTIONAL: ABWEICHENDE RECHNUNGSANSCHRIFT

Firma, Ansprechpartner

Anschrift

Rechnung E-Mail

** Pflichtfeld

ÜBERNACHTUNGSANFRAGE BEW-HOTEL

Anreise am Vortag, nach 19:00 Uhr
 ____ x Übernachtung EZ inkl. Frühstück* 88,00
 ____ x Abendessen* 15,00

* zzgl. gesetzl. MwSt. auf MwSt.-pflichtige Leistungen

Ort, Datum

Unterschrift